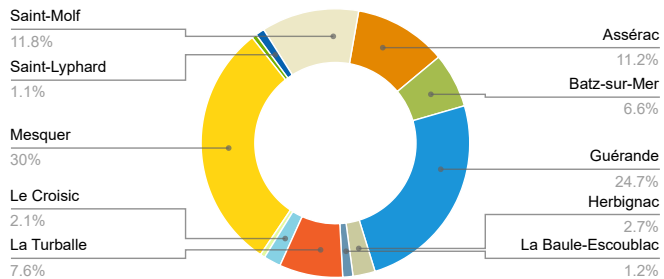


Zone de surveillance de la Presqu'île guérandaise

Toutes les communes

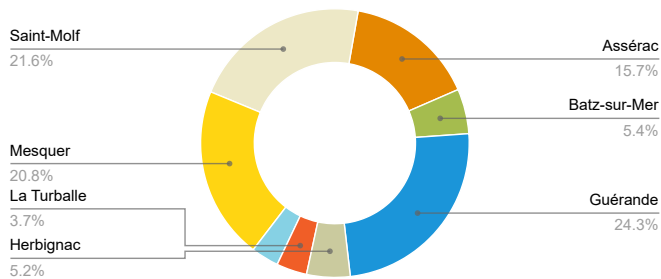
Communes : Assérac, Batz-sur-Mer, Guérande, Herbignac, La Baule-Escoubiac, La Turballe, Le Croisic, Le Pouliguen, Mesquer, Piriac-sur-Mer, Saint-Lyphard, Saint-Molf

Bilan des interventions



Volume horaire

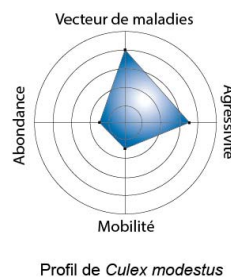
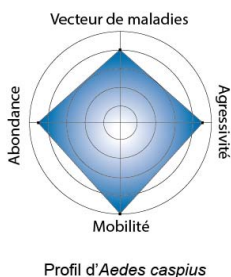
Période du 01/07/2023 au 30/09/2023	1244H30
Evolution par rapport à la période du 01/07/2022 au 30/09/2022	+191H15



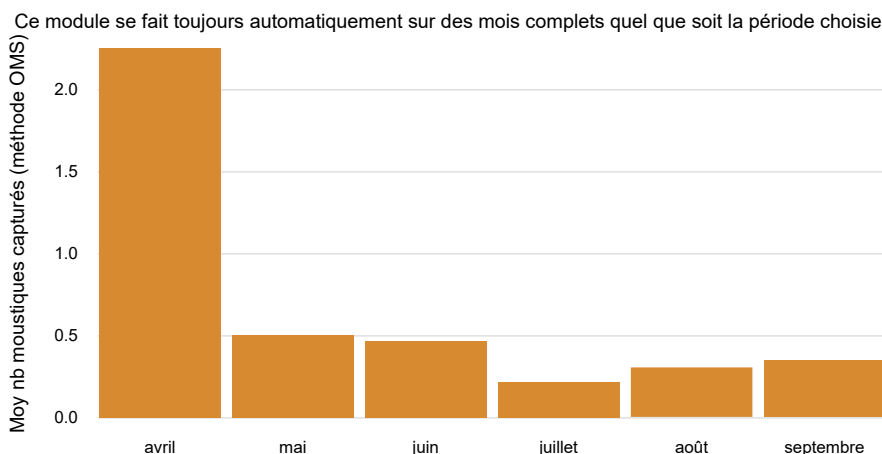
Volume biocide

Période du 01/07/2023 au 30/09/2023	44.9 kg
Evolution par rapport à la période du 01/07/2022 au 30/09/2022	+22.745 Kg

Les 2 principales espèces traitées



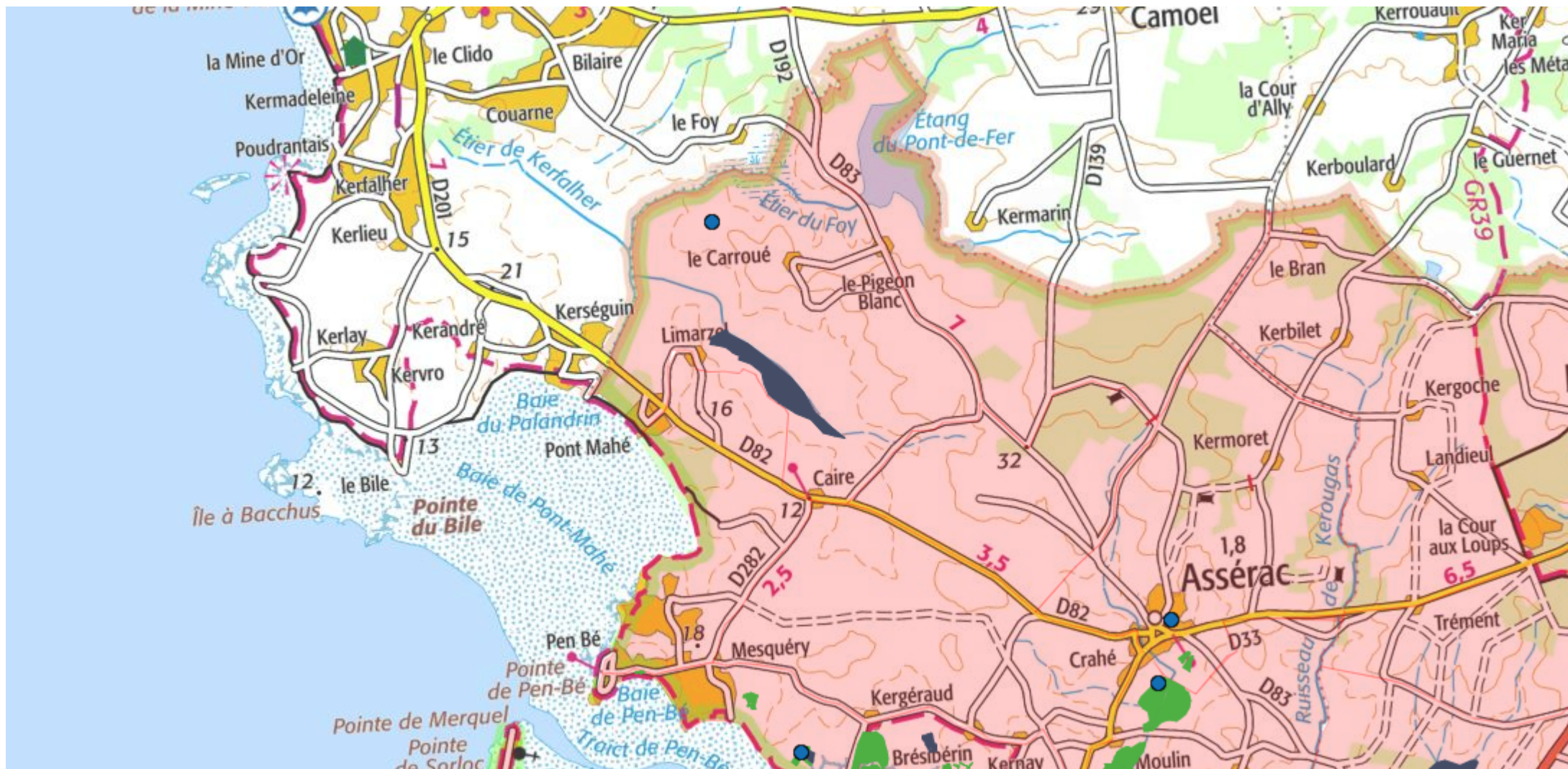
Evolution de la présence de moustiques adultes








Observations

Plusieurs épisodes pluvieux (jusqu'à 55 mm) ajoutés aux marées de vives eaux d'Aout et de Septembre ont provoquées des éclosions larvaires successives d'*Aedes caspius*. Sur les milieux ouverts ou les marais en friches parfois de très fortes densités (jusqu'à 800 larves par litres d'eau) ont été constatées. Durant cette période, l'équipe a été fortement mobilisé totalisant environ 390 hectares de gîtes larvaires traités. Malgré cela des envois ont été constatés localement. Les captures d'adultes ont permis de conforter les bons résultats des contrôles après traitements.

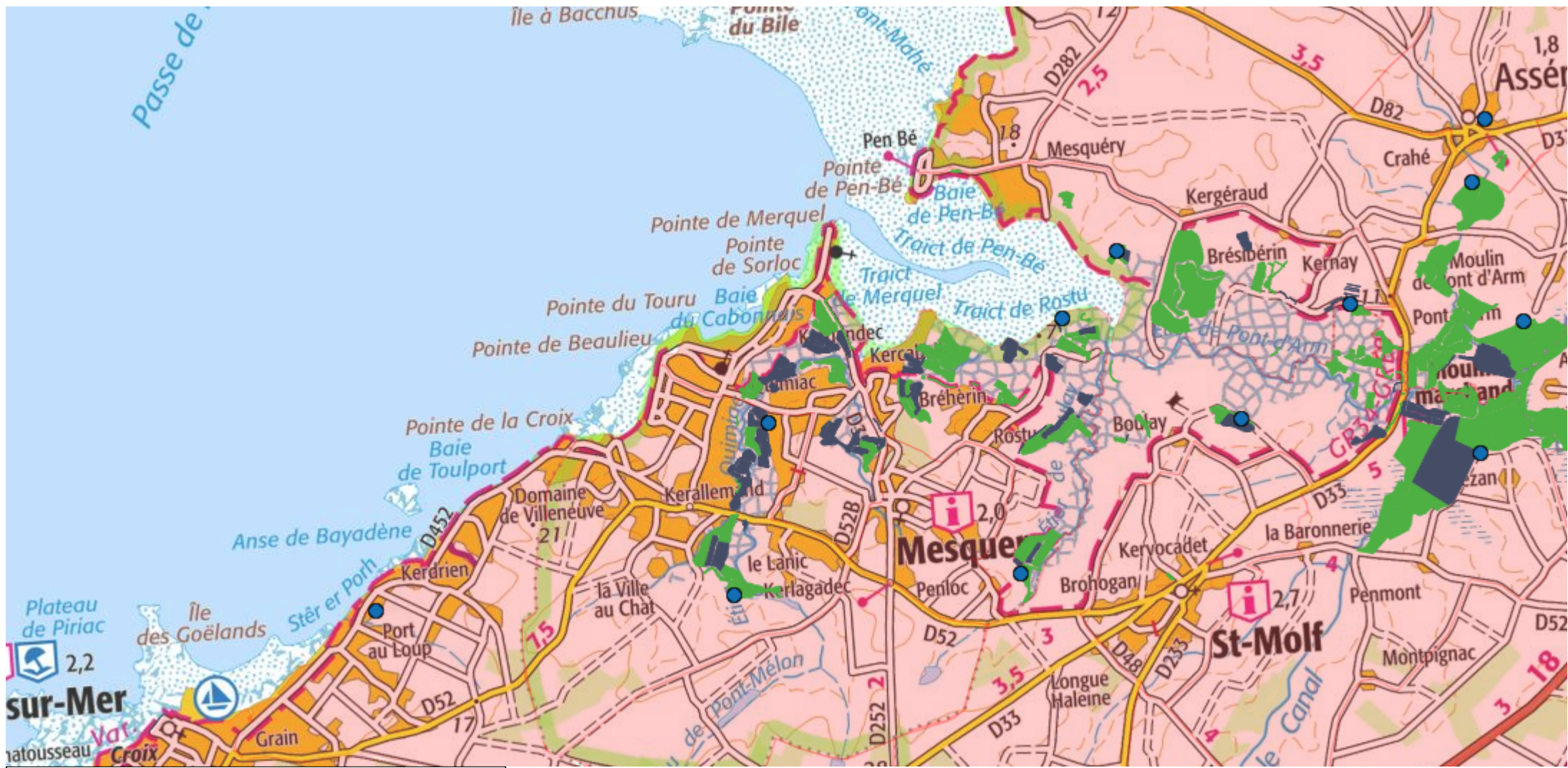
Assérac, Batz-sur-Mer, Guérande, Herbignac, La Baule-Escoublac, La Turballe, Le Croisic, Le Pouliguen, Mesquer, Piriac-sur-Mer, Saint-Lyphard, Saint-Molf








Légende :		 Echelle : 1 / 25 000
Secteurs surveillés 	Activités : Prospection  Prospection et traitement  Point de capture 	

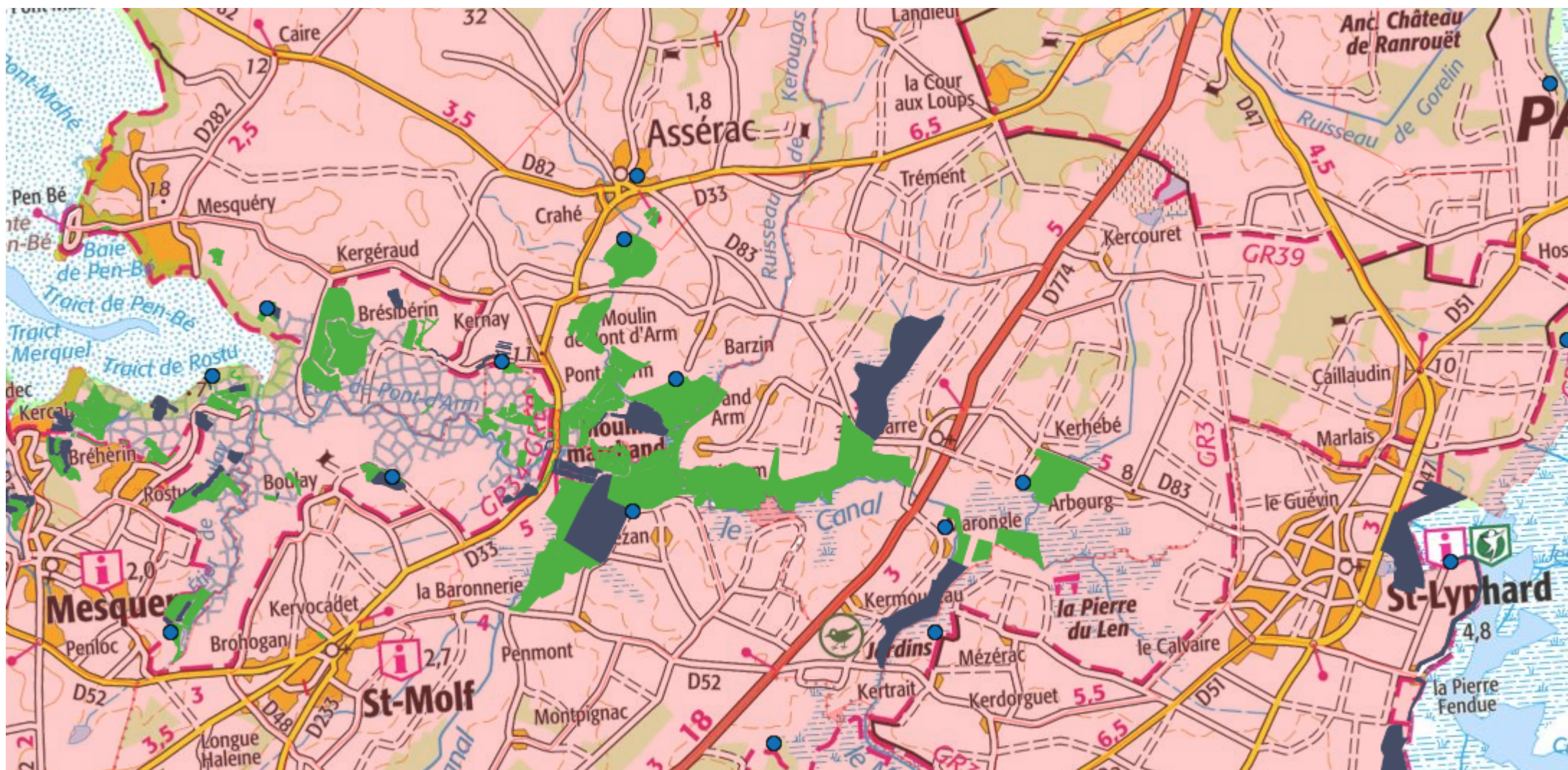
Réalisation : CAP Atlantique - Service de démoustication
Source : © IGN - Géoportail ©. Données CAP Atlantique


Assérac, Batz-sur-Mer, Guérande, Herbignac, La Baule-Escoublac, La Turballe, Le Croisic, Le Pouliguen, Mesquer, Piriac-sur-Mer, Saint-Lyphard, Saint-Molf



Légende :		 Echelle : 1 / 25 000
Secteurs surveillés 	Activités :  Prospection  Prospection et traitement  Point de capture	
Réalisation : CAP Atlantique - Service de démonstration Source : © IGN - Géoportail ©. Données CAP Atlantique		

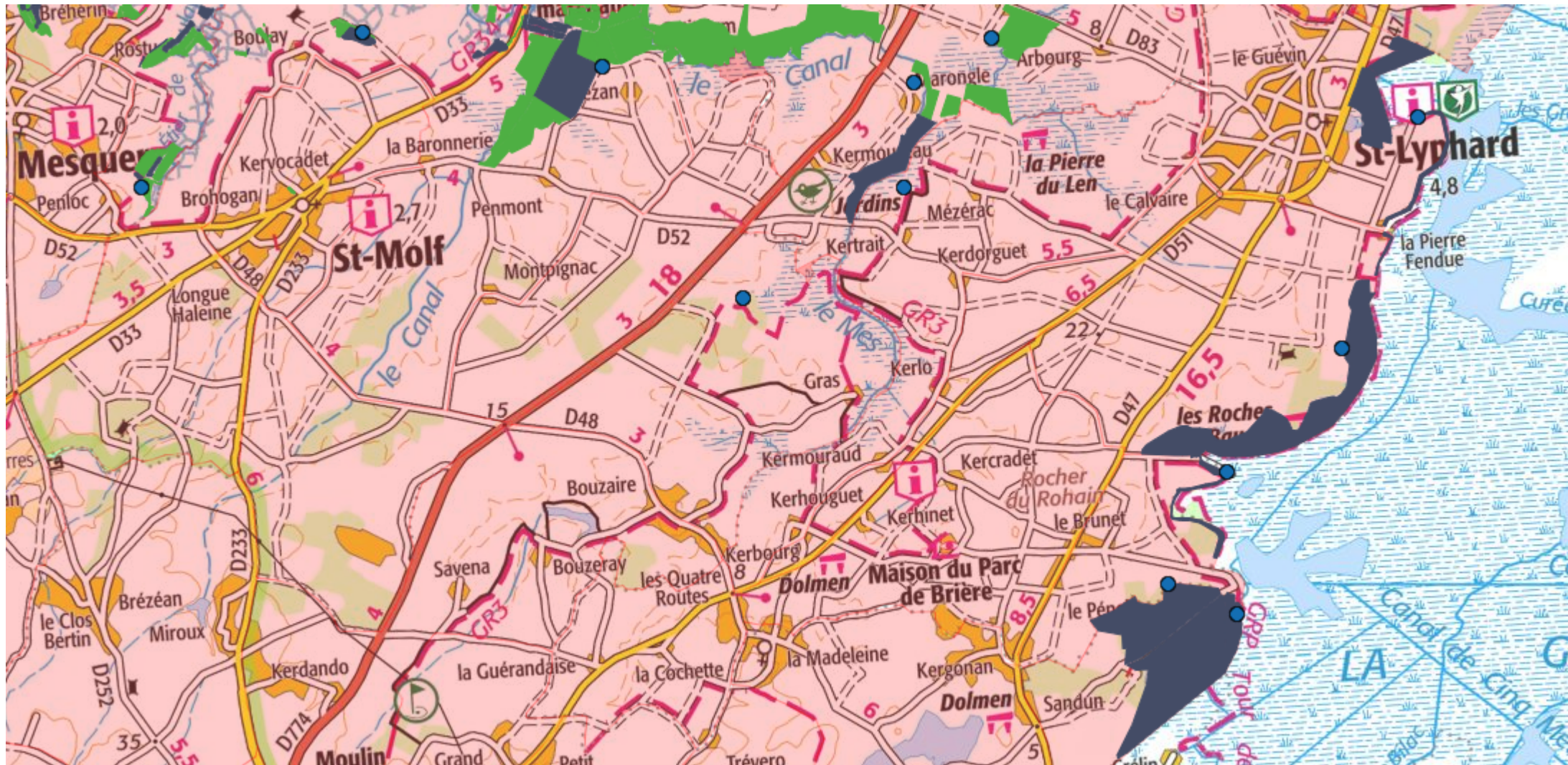
Assérac, Batz-sur-Mer, Guérande, Herbignac, La Baule-Escoublac, La Turballe, Le Croisic, Le Pouliguen, Mesquer, Piriac-sur-Mer, Saint-Lyphard, Saint-Molf



Légende :		 Echelle : 1 / 25 000
■ Secteurs surveillés	■ Activités : ■ Prospection ■ Prospection et traitement ● Point de capture	

Réalisation : CAP Atlantique - Service de démolition
Source : © IGN - Géoportail © Données CAP Atlantique

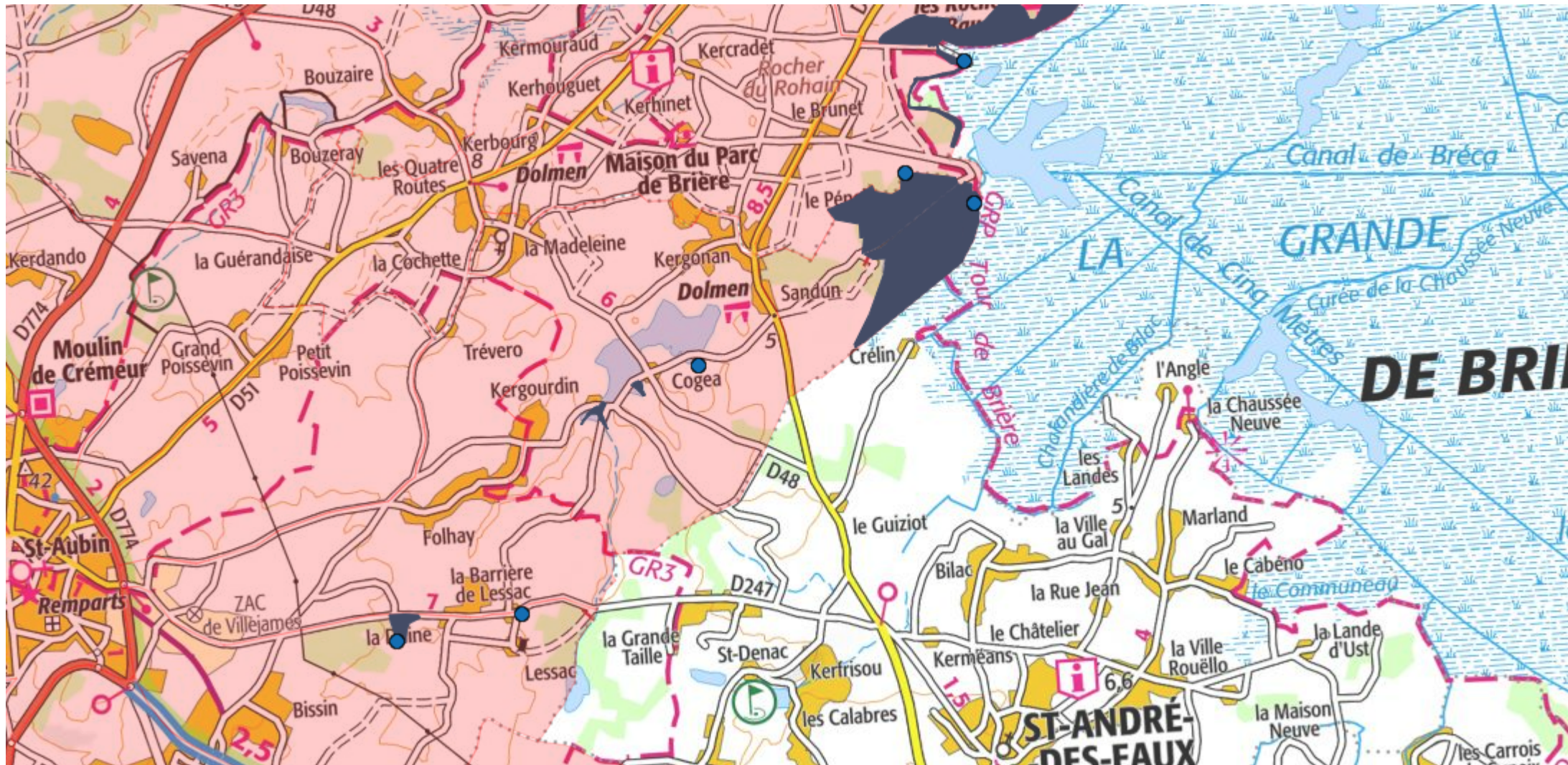
Assérac, Batz-sur-Mer, Guérande, Herbignac, La Baule-Escoublac, La Turballe, Le Croisic, Le Pouliguen, Mesquer, Piriac-sur-Mer, Saint-Lyphard, Saint-Molf








Légende :		N ↑ Echelle : 1 / 25 000
Secteurs surveillés	Activités : Prospection Prospection et traitement Point de capture	

Réalisation : CAP Atlantique - Service de démolition
Source : © IGN - Géoportail © Données CAP Atlantique

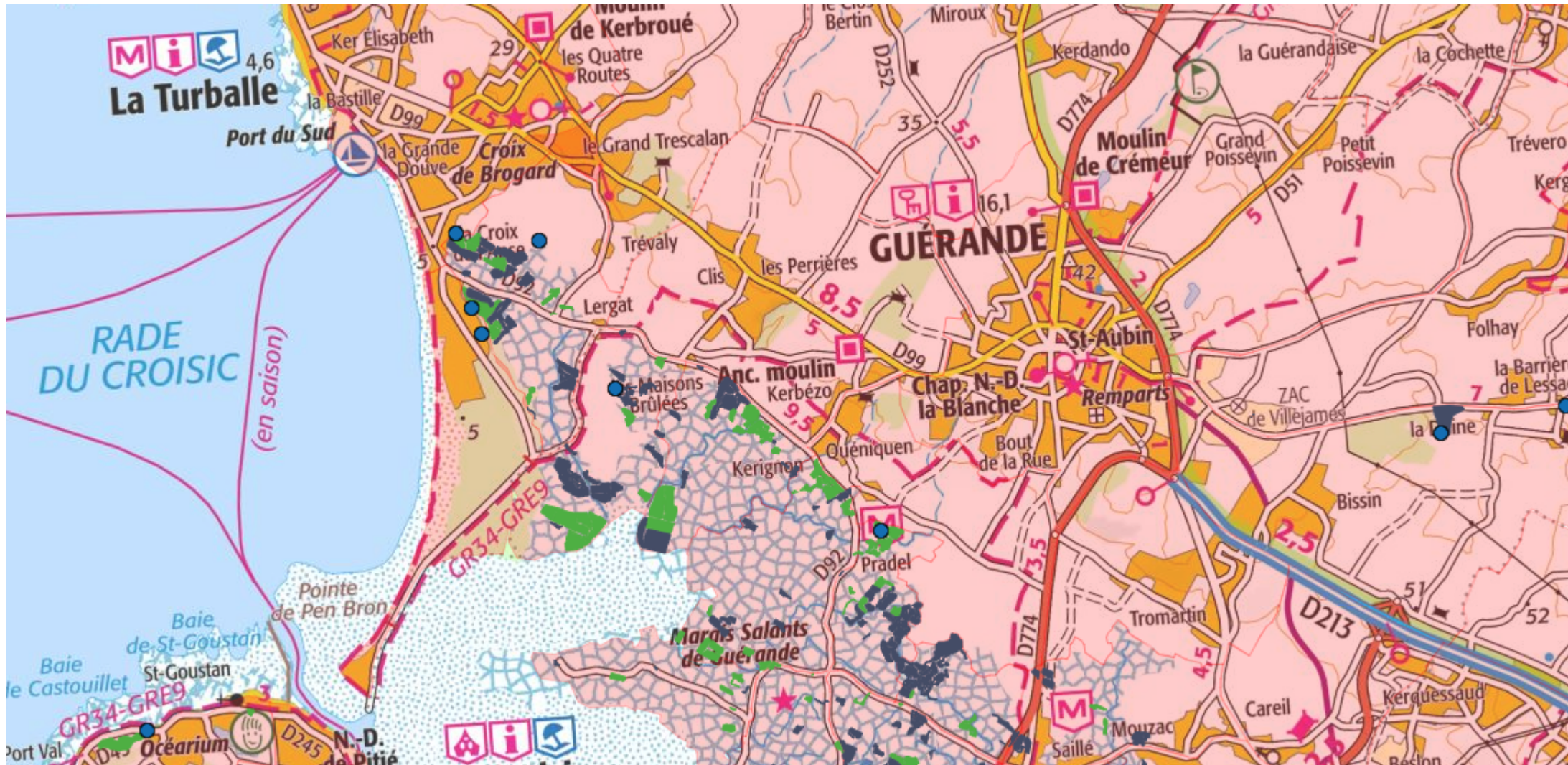
Assérac, Batz-sur-Mer, Guérande, Herbignac, La Baule-Escoublac, La Turballe, Le Croisic, Le Pouliguen, Mesquer, Piriac-sur-Mer, Saint-Lyphard, Saint-Molf



Légende :		 Echelle : 1 / 25 000
Secteurs surveillés 	Activités :  Prospection  Prospection et traitement  Point de capture	

Réalisation : CAP Atlantique - Service de démolition
Source : © IGN - Géoportail © Données CAP Atlantique

Assérac, Batz-sur-Mer, Guérande, Herbignac, La Baule-Escoublac, La Turballe, Le Croisic, Le Pouliguen, Mesquer, Piriac-sur-Mer, Saint-Lyphard, Saint-Molf




Légende :		Activités : ■ Prospection ■ Prospection et traitement ● Point de capture	N ↑ Echelle : 1 / 25 000
■	Secteurs surveillés		

Réalisation : CAP Atlantique - Service de démolition
Source : © IGN - Géoportail © Données CAP Atlantique

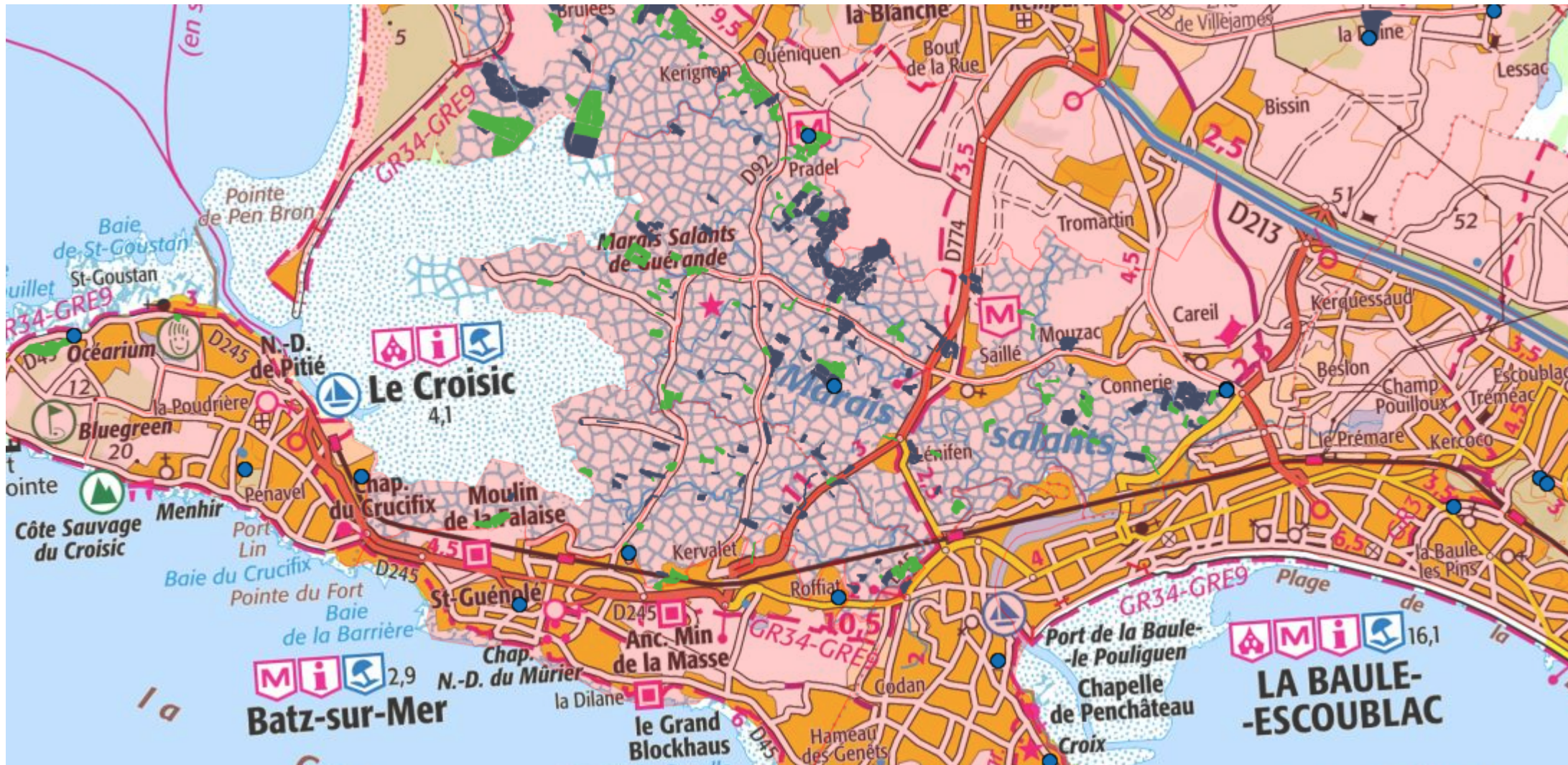
Assérac, Batz-sur-Mer, Guérande, Herbignac, La Baule-Escoublac, La Turballe, Le Croisic, Le Pouliguen, Mesquer, Piriac-sur-Mer, Saint-Lyphard, Saint-Molf




Légende :		 Echelle : 1 / 25 000
■ Secteurs surveillés	Activités : ■ Prospection ■ Prospection et traitement ● Point de capture	

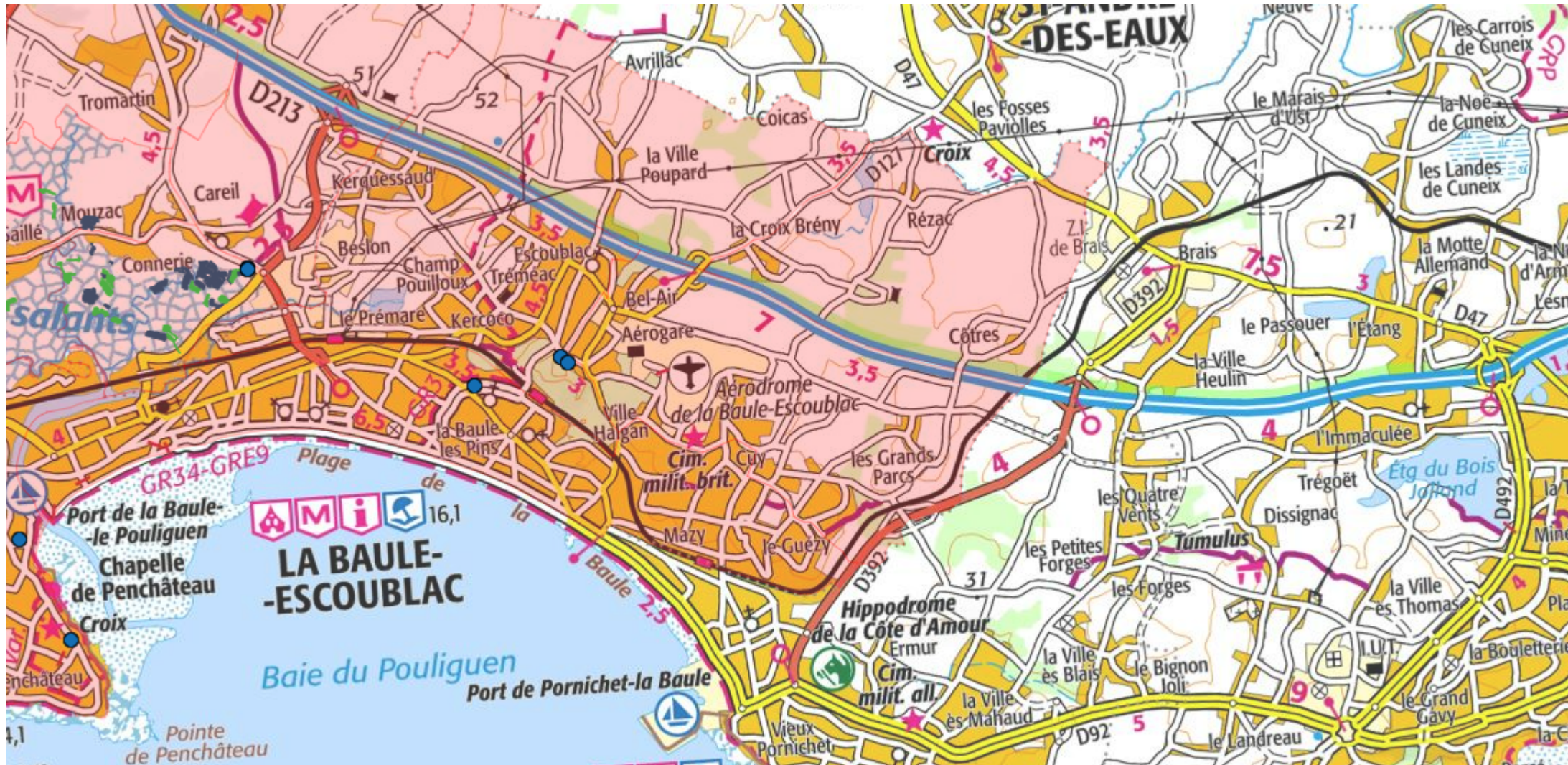
Réalisation : CAP Atlantique - Service de démonticacion
Source : © IGN - Géoportail ©. Données CAP Atlantique


Assérac, Batz-sur-Mer, Guérande, Herbignac, La Baule-Escoublac, La Turballe, Le Croisic, Le Pouliguen, Mesquer, Piriac-sur-Mer, Saint-Lyphard, Saint-Molf



Légende :		 Echelle : 1 / 25 000
■ Secteurs surveillés	Activités : ■ Prospection ■ Prospection et traitement ● Point de capture	
Réalisation : CAP Atlantique - Service de démoustication Source : © IGN - Géoportail © Données CAP Atlantique		

Assérac, Batz-sur-Mer, Guérande, Herbignac, La Baule-Escoublac, La Turballe, Le Croisic, Le Pouliguen, Mesquer, Piriac-sur-Mer, Saint-Lyphard, Saint-Molf




Légende :		 Echelle : 1 / 25 000
■ Secteurs surveillés	Activités : ■ Prospection ■ Prospection et traitement ● Point de capture	






Réalisation : CAP Atlantique - Service de démolition
Source : © IGN - Géoportail © Données CAP Atlantique

Assérac, Batz-sur-Mer, Guérande, Herbignac, La Baule-Escoublac, La Turballe, Le Croisic, Le Pouliguen, Mesquer, Piriac-sur-Mer, Saint-Lyphard, Saint-Molf








Légende :		 Echelle : 1 / 25 000
■ Secteurs surveillés	Activités : ■ Prospection ■ Prospection et traitement ● Point de capture	
Réalisation : CAP Atlantique - Service de démoustication Source : © IGN - Géoportail ©. Données CAP Atlantique		



Légende :		 Echelle : 1 / 25 000
Secteurs surveillés 	Activités : Prospection  Prospection et traitement  Point de capture 	
Réalisation : CAP Atlantique - Service de démolition Source : © IGN - Géoportail © Données CAP Atlantique		

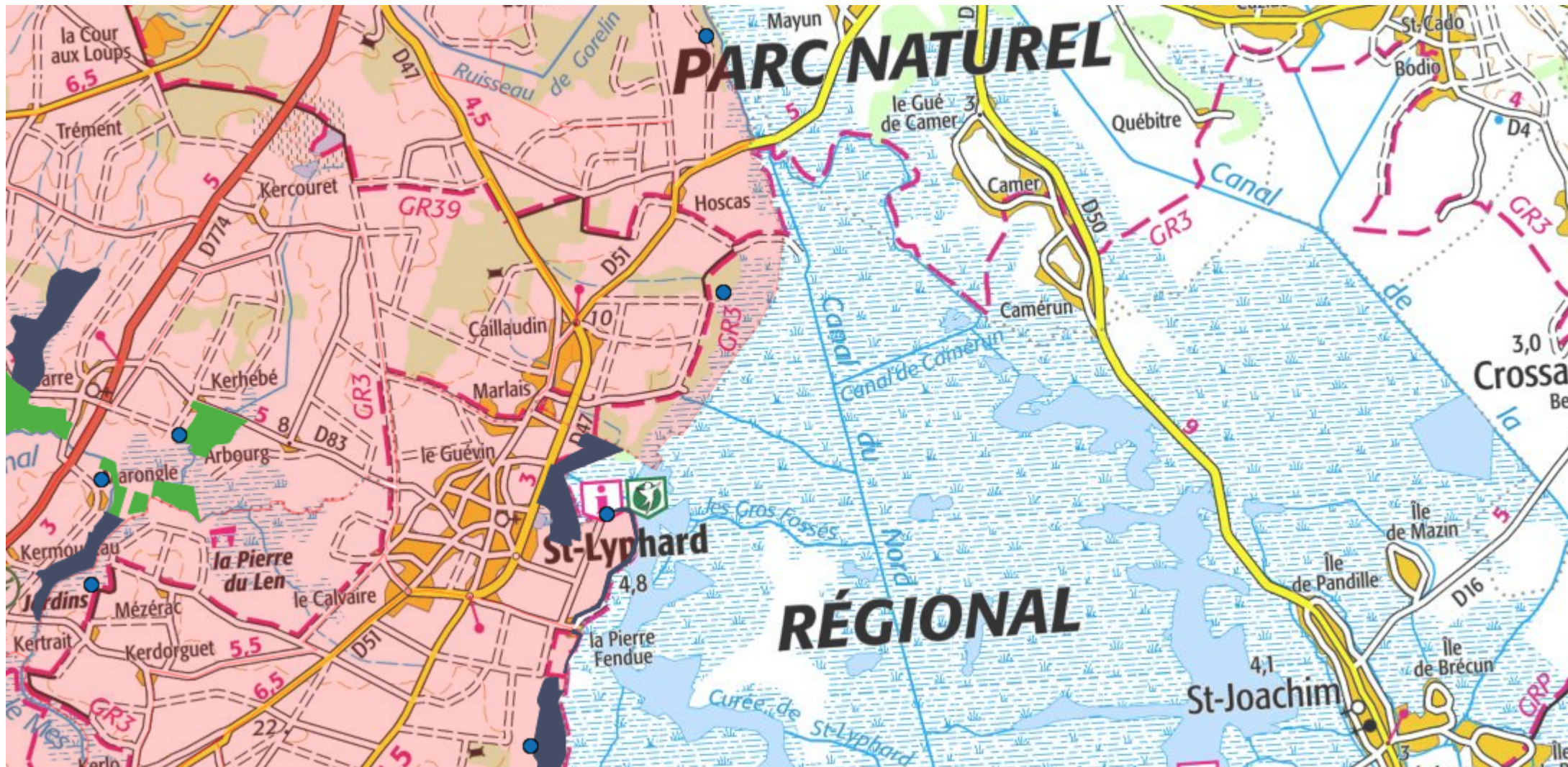
Assérac, Batz-sur-Mer, Guérande, Herbignac, La Baule-Escoublac, La Turballe, Le Croisic, Le Pouliguen, Mesquer, Piriac-sur-Mer, Saint-Lyphard, Saint-Molf



Légende :		 Echelle : 1 / 25 000
Secteurs surveillés 	Activités : Prospection  Prospection et traitement  Point de capture 	

Réalisation : CAP Atlantique - Service de démolition
Source : © IGN - Géoportail © Données CAP Atlantique

Assérac, Batz-sur-Mer, Guérande, Herbignac, La Baule-Escoublac, La Turballe, Le Croisic, Le Pouliguen, Mesquer, Piriac-sur-Mer, Saint-Lyphard, Saint-Molf



Légende :		N ↑ Echelle : 1 / 25 000
Secteurs surveillés	Activités :	
	Prospection	
	Prospection et traitement	
	Point de capture	

Réalisation : CAP Atlantique - Service de démolition
Source : © IGN - Géoportail © Données CAP Atlantique